

Залицето по
чл. 59 от ЗЗЛД

Одобрил: Залицето по
чл. 59 от ЗЗЛД

СТ

Д
Л
Л

дата:
№ и д:
лесовт:

ТЕХНОЛОГИЧЕН ПЛАН № А.

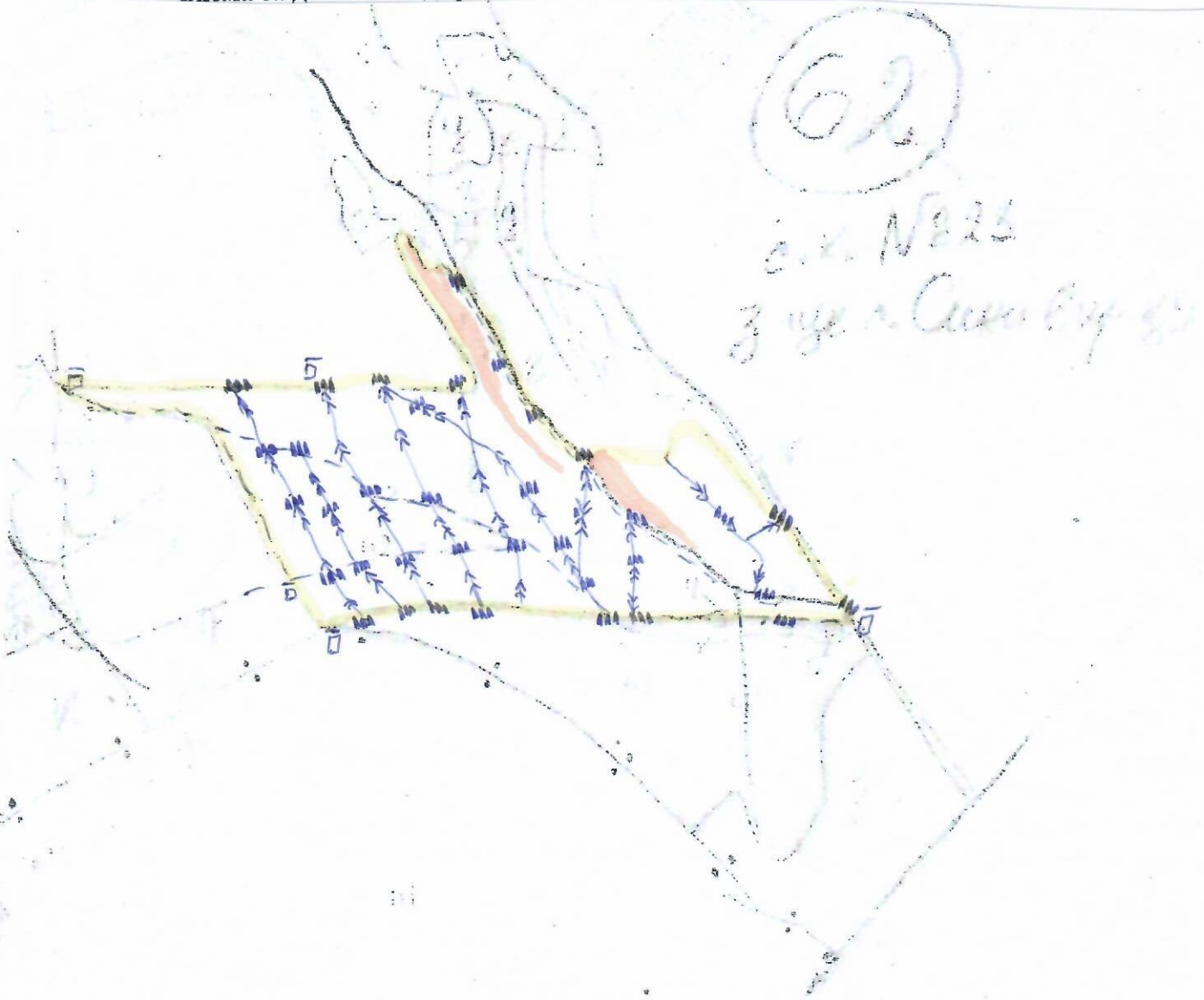
За добив на дървесина от отдел..... Б.д...... подотдел..... В.....

На ТП ДЛС „Паламара“ /потъква се само за държавни гори/

Община Кодляково; Землище с. Сива Вър.....;

имот с (кадастрален идентификатор/КВС) №....., /потъква се само за недържавни гори/

I. Схема за добива на дървесина от насаждението



Легенда:

±±±±± проектирани коларски вр. извозни пътища

----- съществуващи извозни пътища

==== съществуващ автомобилен път

~~~~~ технологична просека

□..... Граница на селото

□ не маркирана площ (кочевина)

»»»»» проектирани тракторни вр. извозни пътища

▲▲▲ временен склад

xxxxxx трасе на въжена линия

==+== проектиран автомобилен път

□ МЕСТО ЗА ДОБИВ ОТПАДУ

На схемата задължително се нанасят контурите на насаждението/имота, съществуващите и проектирани временни горски пътища, технологичните просеки, просеките за въжени линии, извозни пътища, временни складове както и връзката им със съществуващата автомобилна пътна мрежа.

## II. Характеристика на насаждението

1. Вид на сечта постепенно-католичка / интензивност 90 %  
 Втори вид сеч ..... / интензивност ..... %  
 2. Площ на подотдела 27.6 ха Размер на сечището 255 ха  
 3. Състав по план/програма УР 8. ДЛ 1 ГДР 1, действителен УР 7 ДЛ 1 ГДР 1 КА 1  
 5. Запас на 1 ха: с клони 93 куб.м/ха, без клони 74 куб. м/ха.  
 6. Среден наклон на терена 5 градуса.  
 7. Очакван добив от маркираната дървесина 1914 лежаща маса, куб.м.

| дърв. вид категория | УР | ДЛ | ГДР | КА | дърв. вид категория | УР   | ДЛ | ГДР | КА |  |         |
|---------------------|----|----|-----|----|---------------------|------|----|-----|----|--|---------|
| едра                | 36 | -  | -   | -  | дребна              | 16   | -  | -   | -  |  | вършина |
| средна              | -  | -  | -   | -  | дърва               | 1634 | 2  | 187 | 39 |  |         |

8. Наличие и характеристика на подраста преди сечта (състав, възраст, средна височина, % на покритие) подраст-ухарман УР 8 ДЛ 1 ГДР 1 35 год. сешки вис. 1.4 м. покритие 0.6  
УР 6 ДЛ 1 ГДР 1 35 год. сешки вис. 1.4 м. покритие 0.9  
 9. Средно извозно разстояние .....;  
 10. Други характеристики на насаждението (токовища, сватбовища, надлесни дървета, сервитути, защитени територии, Natura 2000, защитени видове описани в доклада за гори с висока консервационна стойност, мъртва дървесина, вододайни зони, биологично разнообразие и др.)  
 .....

## III. Технологични указания

1. Дървесината в насаждението да се добива при спазване на технологичната схема по т. I  
 2. Сечта ще се извършва с (моторен трион, ръчно, машини; кастренето на отсечените стъбла се извършва: в сечище, на временен склад) БМТ кастрене на стъблата ще се извършва на временен склад  
 3. Извозът от сечището до временните складове ще се осъществява с Трактори на цели стъбла с влачене на горена  
 на (цели стъбла, дълги/къси секции, сортименти, чипс и др.; с влачене по терена, изцяло натоварени).....  
 4. Проектирани нови горски автомобилни пътища съгласно Наредба 5 за строителството в горските територии без промяна на предназначението им: дължина .....м. широчина .....м.  
 5. Изграждане и ремонт на временни извозни горски пътища:  
 5.1 Тракторни – допустимо разстояние между тях .....м (не по-малко от 40 м), дължина .....м, широчина 4 м.  
 5.2 Коларски - разстояние между тях.....м (не по-малко от 40 м), дължина .....м, широчина ... м  
 6. Просеки за въжени линии: ..... бр.  
 допустимо разстояние между просеките ..... м., дължина ..... м., широчина ..... м.  
 7. Направа на технологични просеки .....бр.  
 допустимо разстояние между тях .....м., дължина .....м., широчина ..... м.  
 8. Изграждане на нови временни складове (бр., площ в ха) .....  
 9. Мерки за опазване на оставащите на корен дървета, подраста, младиняка и почвата При сечта и извоза на дървесина да се опазват подраста, подраст и оставащите д-ва  
 10. Начини за почистване на сечището Сборване на въздушната на чубуци в сечището  
 11. Други указания: след работния ден дърветата да се изведат от сечището  
 Да се изнасят битовите отпадъци от сечището извън горските територии на определените за това места.  
 12. Всички операции по подготвителните и основните работи да се извършват съгласно изискванията на Правилника за здравословни и безопасни условия на труд в горите и правилата за противопожарна безопасност в горите.

**ЗАПОЗНАТ с технологичния план:** ...../попълва се след издаването на позволителното за сеч/  
 Лицето по чл. 108, ал. 2 от ЗГ, на което е издадено позволително за сеч № .....

/ трите имена, подпис, дата - /

№ и дата на удостоверението за упражняване на лесовъдска практика: .....