

Одобрено:

Утвърдил:

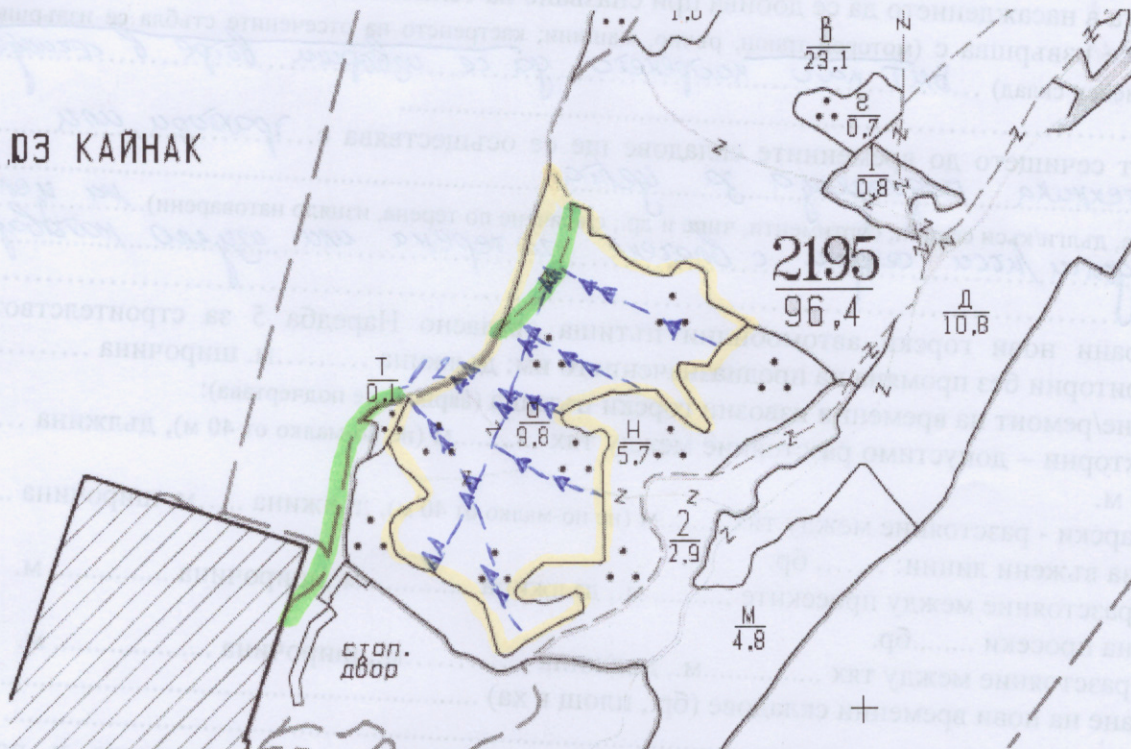
(п)  
Замесено на основание  
чл. 59 от ЗЗЛЗ

име, фамилия, / подпис: .....  
/попълва се само в случаите на чл. 53, ал. 4 от НСГ/  
дата: .....Г.,  
№ и дата на удостоверение за упражняване на  
лесовъдска практика: .....

## ТЕХНОЛОГИЧЕН ПЛАН № 2195

За добив на дървесина от отдел. 2195 ..... подотдел. 0  
На ТП ДГС/ДЛС/УОГС ..... /попълва се само за държавни гори/  
Община ..... Хитрино .....; Землище ..... Висока ..... полезна .....;  
имот с (кадастрален идентификатор/КВС) № ..... /попълва се само за недържавни гори/

## I. Схема за добива на дървесина от насаждението



## Легенда:

±±±±± проектирани коларски вр. извозни пътища

----- съществуващи извозни пътища

===== съществуващ автомобилен път

~~~~~ просека

[green box] връзка с автомобилен път

[2] - място за зареждане с ГСМ

[1] - място за добива отпадъци

&gt;&gt;&gt;&gt;&gt; проектирани тракторни вр. извозни пътища

▲▲▲ временен склад

xxxxxx трасе на въжена линия

=+=+=+ проектиран автомобилен път

[yellow box] граници на подотдела

На схемата задължително се нанасят контурите на насаждението/имота, съществуващите и проектирани временни горски пътища, просеките, просеките за въжени линии, извозни пътища, временни складове както и връзката им със съществуващата автомобилна пътна мрежа.

## II. Характеристика на насаждението

1. Вид на сечта ..... 200та ..... / интензивност ..... 100% /
2. Площ на подотдела ..... 98 ..... ха Размер на сечището ..... 98 ..... ха
3. Състав по план/програма ..... акт/м/1/482 ..... действителен ..... акт/м/1/482
4. Запас на 1 ха: с клоно ..... 137 ..... куб.м/ха, без клоно ..... 119 ..... куб. м/ха.
5. Среден наклон на терена ..... 15 ..... градуса.

6. Очакван добив от маркираната дървесина ..... 875 ..... лежаща маса, куб.м.

| дърв. вид | АК  | ГМ | дърв. вид категория | АК  | ГМ | вършина | 4 |
|-----------|-----|----|---------------------|-----|----|---------|---|
| едра      | 26  | -  | дребна              | 25  | 1  |         |   |
| средна    | 216 | 7  | дърва               | 589 | 11 |         |   |

7. Наличие и характеристика на подраста преди сечта (състав, възраст, средна височина, % на покритие) ..... класа, наличие на подраст .....

8. Средно извозно разстояние ..... 300 м .....

9. Други характеристики на насаждението (токовица, сватбовица, надлесни дървета, сервитути, защитени територии, Натура 2000, защитени видове описани в доклада за гори с висока консервационна стойност, мъртва дървесина, вододайни зони, биологично разнообразие и др.) ..... Насаждението не попада в Натура 2000 .....

## II. Технологични указания и параметри на технологичната инфраструктура

1. Дървесината в насаждението да се добива при спазване на технологичната схема по т. I

2. Сечта ще се извършва с (моторен трион, ръчно, машини; кастренето на отсечените стъбла се извършва: в сечище, на временен склад) ..... Бит кастренето да се извърши вътре в сечището .....

3. Извозът от сечището до временните складове ще се осъществява с ..... трактори или друга техника подходяща за целта .....  
на (цели стъбла, дълги/къси секции, сортименти, чипс и др.; с влачене по терена, изцяло натоварени) ..... на цели стъбла, дълги/къси секции с блага потеря или изцяло натоварени .....

4. Проектирани нови горски автомобилни пътища съгласно Наредба 5 за строителството в горските територии без промяна на предназначението им: дължина ..... м. широчина ..... м.

5. Изграждане/ремонт на временни извозни горски пътища (вярното се подчертава):

5.1. Тракторни – допустимо разстояние между тях ..... м (не по-малко от 40 м), дължина ..... м, широчина 4 м.

5.2. Коларски - разстояние между тях ..... м (не по-малко от 40 м), дължина ..... м, широчина ... м

6. Просеки за въжени линии: ..... бр.

допустимо разстояние между просеките ..... м., дължина ..... м., широчина ..... м.

7. Направа на просеки ..... бр.

допустимо разстояние между тях ..... м., дължина ..... м., широчина ..... м.

8. Изграждане на нови временни складове (бр., площ в ха) .....

9. Мерки за опазване на оставащите на корен дървета, подраста, младияка и почвата ..... Оставащите на корен дървета (чер) да се палят от оделване на кората и прегрива .....

10. Начини на почистване на сечището ..... да се рупат на ивици .....

11. Материалите ще се извозят до временен склад ..... на клонове .....

когато мястото на временния склад няма данни, позволяващи точното му определяне или попада извън мащаба на схемата по т. I, се посочват географските му координати в градуси, минути и секунди.

12. Други указания: ..... битовите отпадъци да се извозят на определени места .....

Да се изнасят битовите отпадъци от сечището извън горските територии на определените за това места.

13. Всички операции по подготвителните и основните работи да се извършват съгласно изискванията на Правилника за здравословни и безопасни условия на труд в горите и правилата за противопожарна безопасност в горите.

Изготвил:

дата: 30.10.

Място на изготвяне:

№ и дата на изготвяне:

лесовъдска практика:

ЗАПОЗНАТ с технологичния план:

Лицето по чл. 108, ал. 2 от ЗГ, на което е издадено разрешително за сеч № .....

/ трите имена, подпис, дата - /

№ и дата на удостоверение за упражняване на лесовъдска практика: .....